

Istruzioni per l'applicazione a parete dei decori orizzontali PITT HOBBY ART

materiale occorrente:

metro, matita, nastro adesivo, spatola, spazzola.
(1)

superficie:

l'applicazione è possibile su superfici lisce o ruvide, purché il colore di fondo non sia troppo scuro, l'ottimale colore bianco o pastello, intonaco un po' ruvido. (2,3,4)

consigli:

prima di procedere all'applicazione, si consiglia di predisporre l'area di lavoro affinché risulti priva di ingombri.

Il montaggio può essere eseguito da una sola persona.

ISTRUZIONI:

a. Aprire il tubo e srotolare il decoro PITT HOBBY ART stampato su carta transfer adesivizzata e protetta da un foglio di carta cerata. Verificare le misure sul foglio allegato contenente la bozza del decoro. (5)

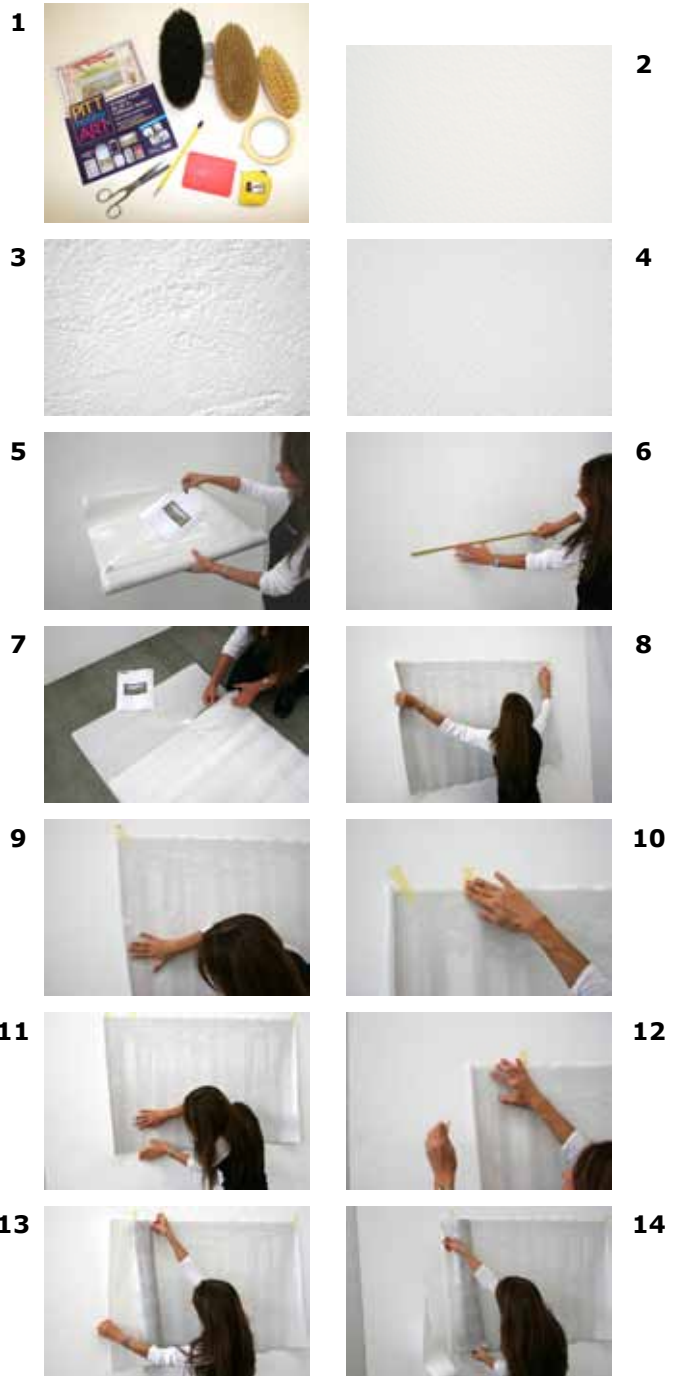
b. Riportare sulla parete, con una matita, i margini all'interno dei quali si vorrà applicare il decoro. (6)

c. Aprire il rotolo contenente il decoro, rifilare con le forbici la carta cerata lasciandone sbordare mezzo centimetro. (7)

d. Posizionare già a terra due pezzetti di nastro adesivo che ci aiuteranno a tenere il decoro appoggiato alla parete. (8)

e. Verificare l'esatto posizionamento alla parete. (9)

f. Posizionare sul lato più stretto altri due pezzetti di nastro adesivo, rientrando di circa 15 cm. (10,11)



g. Togliere il nastro già posizionato nell'angolo e staccare il decoro dalla carta cerata fino alla linea dei due nastri posizionati nel punto 6 (fare attenzione che nella prossima fase questi due nastri non si sollevino). (12,13)

h. Tagliare e togliere la carta cerata rimasta libera, appoggiare e premere con le mani alla parete la parte sinistra del decoro. (14,15)

i. Togliere tutti i pezzetti di nastro adesivo che sorreggevano il decoro e procedere al sollevamento di metà carta cerata. (16,17,18,19)

l. Premere con una mano dal centro verso il basso e verso l'alto. (20)

m. Rimuovere completamente la carta cerata e terminare la pressione del decoro con le mani. (21,22,23)

n. Completare la pressione con la spatola. (24)

o. Ora è possibile sollevare un lembo della carta transfer e procedere alla sua rimozione completa. (25,26)

p. Tamponare con una spazzola con setole morbide inizialmente in modo leggero per terminare poi in modo più energico facendo aderire il decoro perfettamente su tutte le irregolarità della superficie. (27)

Il trasferimento ora è completato; si possono di seguito eseguire interventi di ritocco a pennello, aggiungere ombreggiature, o stendere una vernice protettiva su tutta la decorazione. (28)

Se si presenta la necessità, il decoro può essere pulito con un straccio morbido inumidito d'acqua.

