

## ***Istruzioni per l'applicazione a parete dei decori verticali PITT HOBBY ART***

### **materiale occorrente:**

metro, matita, nastro adesivo, spatola, spazzola, scala. (1)

### **superficie:**

l'applicazione è possibile su superfici lisce o ruvide, purché il colore di fondo non sia troppo scuro, l'ottimale colore bianco o pastello, intonaco un po' ruvido. (2,3,4)

### **consigli:**

prima di procedere all'applicazione, si consiglia di predisporre l'area di lavoro affinché risulti priva di ingombri.

E' consigliata la collaborazione di due persone per semplificare l'applicazione.

### **ISTRUZIONI:**

**a.** Aprire il tubo e srotolare il decoro PITT HOBBY ART stampato su carta transfer adesivizzata e protetta da un foglio di carta cerata. Verificare le misure sul foglio allegato contenente la bozza del decoro.

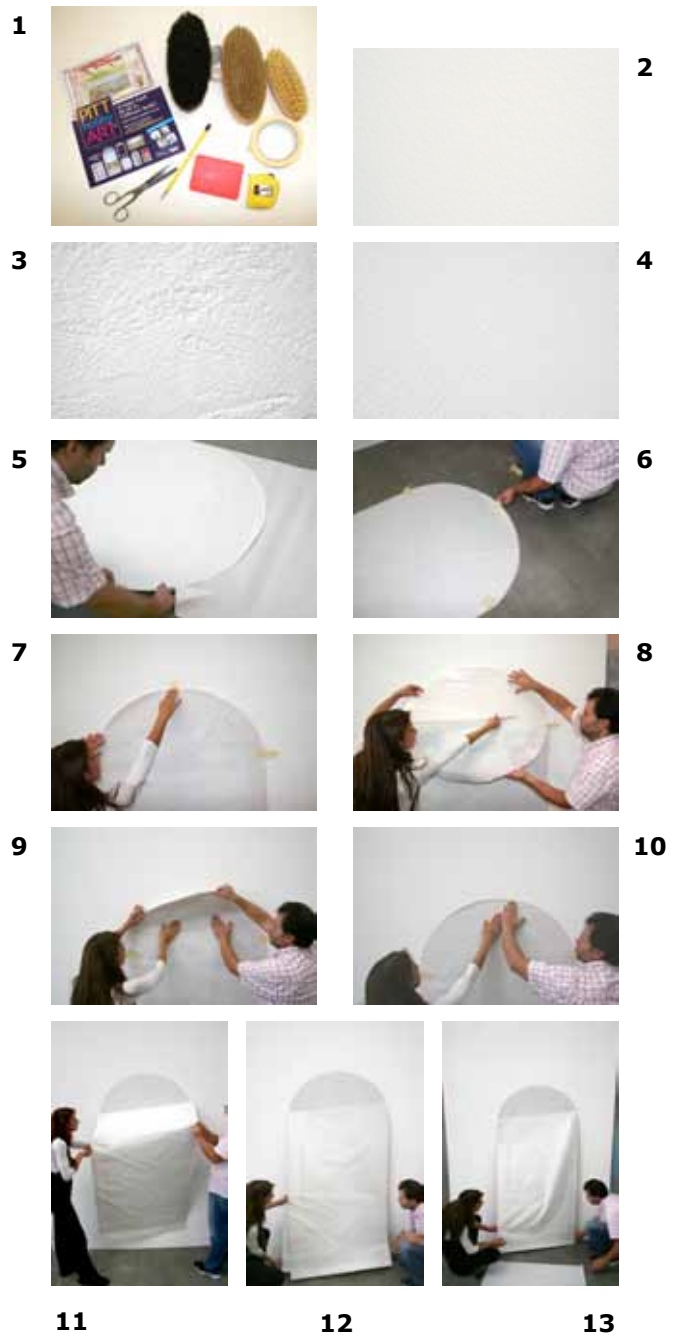
**b.** Riportare sulla parete, con una matita, i margini all'interno dei quali si vorrà applicare il decoro.

**c.** Aprire il rotolo contenente il decoro, rifilare con le forbici la carta cerata lasciandone sbordare mezzo centimetro. (5)

**d.** Posizionare già a terra tre pezzetti di nastro adesivo che ci aiuteranno a tenere il decoro appoggiato alla parete. (6)

**e.** Verificare l'esatto posizionamento alla parete.

**f.** Togliere il nastro più alto e staccare il decoro dalla carta cerata nella parte più alta verso il basso fino alla linea dei 2 nastri adesivi laterali posizionati in precedenza. (7)



**g.** Tagliare e togliere la carta cerata rimasta libera, appoggiare e premere con le mani alla parete la parte alta del decoro. (8,9,10)

**h.** Si può procedere di seguito alla rimozione completa della carta cerata sottostante. (11,12,13)

**i.** Premere con le mani dal centro verso l'esterno tutta la superficie del decoro. (14,15,16)

**l.** Dopo la completa applicazione, ripassare con la spatola l'intera superficie del decoro. (17)

**m.** Ora è possibile sollevare un lembo della carta transfer e procedere alla sua rimozione completa. (18,19,20)

**n.** Tamponare con una spazzola con setole morbide inizialmente in modo leggero per terminare poi in modo più energico facendo aderire il decoro perfettamente su tutte le irregolarità della superficie. (21,22,23)

Il trasferimento ora è completato; si possono di seguito eseguire interventi di ritocco a pennello, aggiungere ombreggiature, o stendere una vernice protettiva su tutta la decorazione. (24)

Se si presenta la necessità, il decoro può essere pulito con un straccio morbido inumidito d'acqua.

